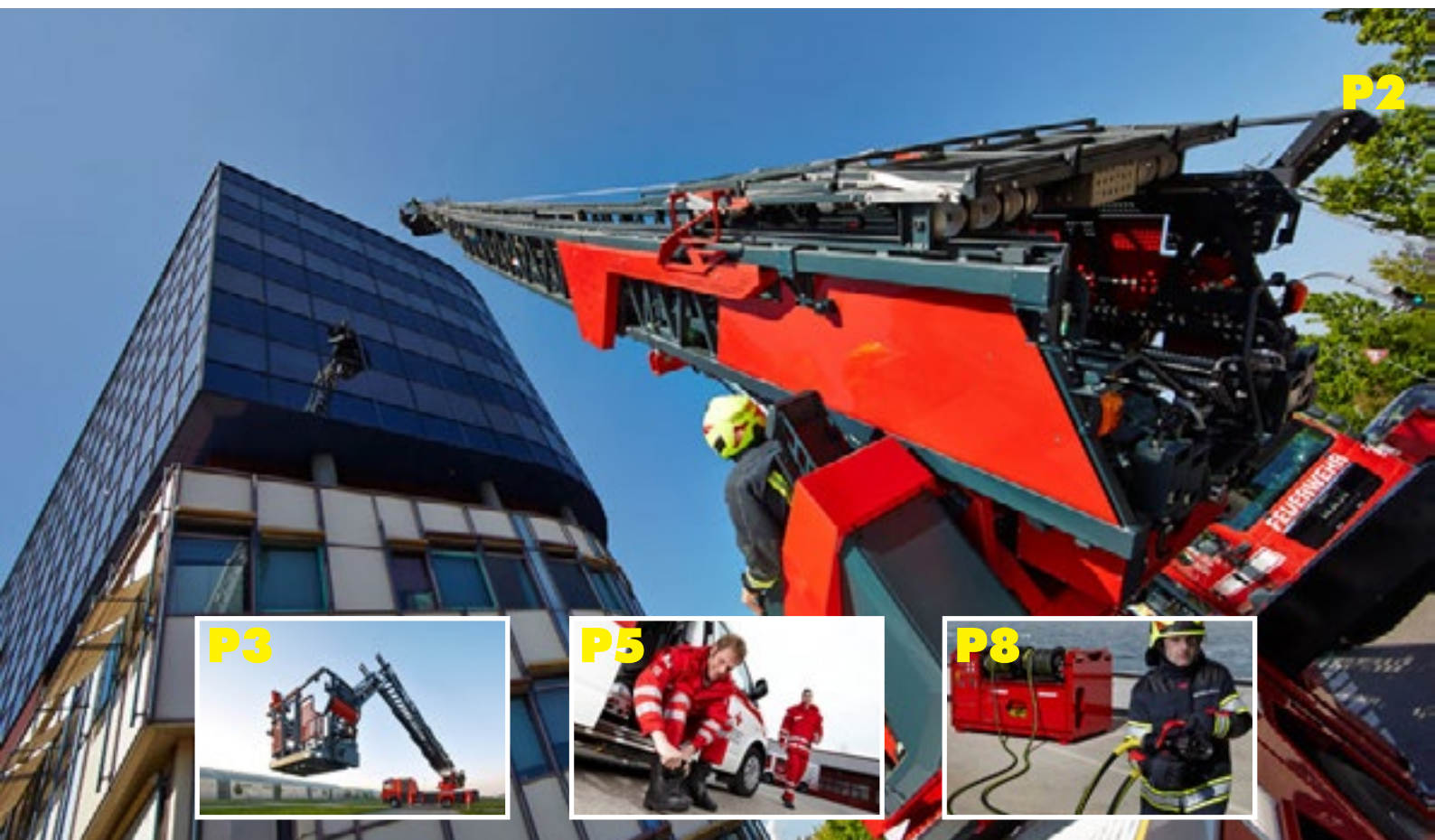




THÔNG TIN CÔNG NGHỆ PHÒNG CHÁY CHỮA CHÁY



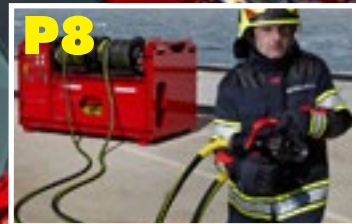
P3



P5



P8



MỤC LỤC

- L64 – Xe thang trượt phục vụ chữa cháy và cứu hộ cao nhất thế giới **(2)**
- Giỏ cứu hộ thế hệ mới tích hợp trên các dòng xe thang chữa cháy cứu hộ **(3)**
- Súng phun chữa cháy RM35 thế hệ mới **(4)**
- Ủng cứu hộ TWISTER-cross **(5)**
- Cách sử dụng **(6)**
- POLY CAFS TWIN AGENT - hệ thống chữa cháy di động tối ưu cho công nghiệp và dầu khí **(7)**
- Đặc điểm nổi trội của hệ thống POLY CAFS TWIN AGENT **(8)**
- Thông số kỹ thuật chi tiết của hệ thống POLY CAFS TWIN AGENT **(9)**
- Tôn vinh lính cứu hỏa **(10)**
- Bài ca người chiến sĩ phòng cháy chữa cháy **(11)**

L64 – XE THANG TRƯỢT PHỤC VỤ CHỮA CHÁY VÀ CỨU HỘ CAO NHẤT THẾ GIỚI

Dựa trên sự trải nghiệm thực tế, Rosenbauer đã có thay đổi phát triển và tiến bộ vượt bậc cho các dòng xe thang trượt phục vụ hoạt động chữa cháy và cứu hộ trên toàn thế giới. Đặc biệt, trong tháng 6/2015, Rosenbauer đã ra mắt sản phẩm xe thang trượt lắp trên nền xe 03 trục với độ cao lên tới 64m. Hiện nay, trên thế giới chưa có một Hãng sản xuất thứ hai có thể thiết kế xe thang trượt đạt độ cao 64m trên nền xe 03 trục, do vậy, chiều cao cứu hộ và chữa cháy của xe thang trượt được Rosenbauer sản xuất đạt lợi thế tuyệt đối.

Xe được thiết nhằm tối ưu hóa các tính năng hoạt động, đồng thời đảm bảo sự an toàn tối đa cho các chiến sĩ cảnh sát thực hiện nhiệm vụ chữa cháy và cứu hộ. Khi vận hành, xe được thiết kế hệ thống cân bằng tự động có thể duy trì hoạt động của thang tại địa hình có góc nghiêng 10°, hệ thống còn được bổ sung góc nghiêng tối đa lên tới 14° nhờ sự giúp đỡ của hệ thống chân trống hình chữ H.

Trong hoạt động cứu hộ, xe được thiết kế giỏ cứu hộ với tải trọng tối đa lên tới 300kg, tương đương với 01 chiến sĩ cứu hỏa cùng 02 nạn nhân và một số trang thiết bị đi kèm. Ngoài ra, xe còn được tích hợp 01 giỏ thang trượt cứu hộ có tải trọng lên tới 270kg tương đương với 03 người và một số thiết bị, với độ chắc chắn tối ưu, tại chiều cao làm việc tối đa, giỏ trượt có thể giải cứu được 18 người trong vòng 12 phút. Ngoài ra, toàn bộ hệ thống thang có thể được hoạt động với chức năng như một cần cẩu cứu hộ với khả năng nâng lên tới 4.000kg tại góc nâng 60° hoặc trong một số trường hợp, hệ thống thang có thể hoạt động như



01 cây cầu cứu hộ, có thể tải được 15 người cùng đồng thời trèo lên thang.

Trong hoạt động chữa cháy, xe được thiết kế tích hợp bơm chữa cháy nước thông thường (tùy theo yêu cầu của khách hàng) với công suất lên tới 3000 lít/phút tại 10 bar ở độ sâu hút 1,5m. Một lăng phun chữa cháy tự động công suất 2000 lít/phút kèm camera giám sát cũng được tích hợp trên giỏ cứu hộ phục vụ cho hoạt động chữa cháy chủ động. Ngoài ra, xe hoàn toàn có khả năng tích hợp với các xe chữa cháy chuyên dụng khác trong quá trình tác chiến chữa cháy cao tầng nhằm sử dụng công nghệ chữa cháy CAFS hoặc chữa cháy bọt nước từ các xe chữa cháy chuyên dụng đó.



GIỎ CỨU HỘ THỂ HỆ MỚI TÍCH HỢP TRÊN CÁC DÒNG XE THANG CHỮA CHÁY CỨU HỘ



Thiết kế tinh tế đến từng chi tiết

Giỏ cứu hộ thiết kế hiện đại với sức chứa lên đến 05 người với tải trọng lên đến 500kg có kèm theo bục hỗ trợ cho cáng cứu hộ xoay tải trọng 300kg. Một chốt cắm hai chạc được đặt trên sàn giỏ cứu hộ nhằm phục vụ cho việc gắn cáng cứu hộ hoặc xe đẩy chứa nạn nhân. Trên giỏ cứu hộ được trang bị một cột đa năng có thể tháo rời nhằm gắn hệ thống ống chữa cháy và lăng phun chữa cháy từ thân xe lên đến giỏ cứu hộ, toàn bộ hệ thống có thể được tích hợp cố định trên giỏ cứu hộ trong trường hợp phục vụ trực chiến.

Vị trí đặt xe đẩy cho hoạt động cứu nạn

Giỏ cứu hộ được tích hợp tính năng mới có thể gắn xe lăn để phục vụ hoạt động cứu nạn bệnh

nhân. Một xe lăn có thể được đặt và cố định khi di chuyển với sự trợ giúp của dây cố định trên sàn giỏ. Khi tiếp xúc với mặt đất, xe lăn và bệnh nhân sẽ được di chuyển an toàn từ giỏ cứu hộ

Bốn lối vào

Tùy thuộc vào từng tình huống, nhân viên cứu hộ có thể di chuyển vào giỏ cứu hộ từ các phía. Có thể dễ dàng tiếp cận hệ thống thang một cách an toàn từ phía sau và ba đường vào từ

phía trước giỏ cứu hộ, đường vào ở chính giữa có tích hợp thang ngắn nhằm dễ dàng tiếp cận ban công hoặc nóc nhà trong hoạt động cứu hộ.

Vị trí tối ưu cho lắp đặt cáng cứu thương

Cáng cứu thương được đặt ở chính giữa sàn giỏ cứu hộ, giúp tạo sự ổn định và ngăn cho cáng không bị lật nghiêng. Nhân viên cứu hộ có thể dễ dàng tiếp cận bệnh nhân và thực hiện các biện pháp điều trị cũng như hô hấp nhân tạo cần thiết.

Bảng điều khiển xoay

Bảng điều khiển được đặt ở phía bên tay trái, giúp nhân viên điều khiển giỏ cứu hộ luôn luôn dễ dàng quan sát từ vị trí bảng điều khiển chính. Bên cạnh đó, khoảng không gian giữa giỏ cứu hộ luôn được giữ thông suốt để việc ra vào được thực hiện dễ dàng và an toàn.

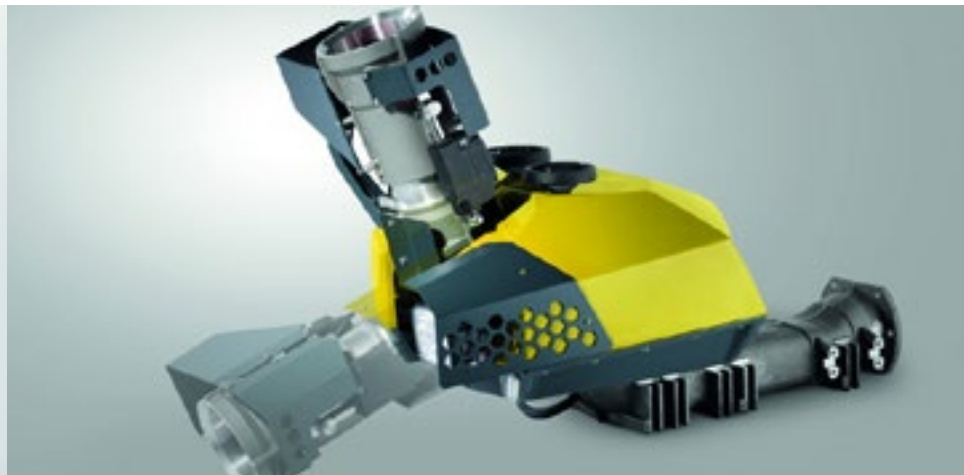


SÚNG PHUN CHỮA CHÁY RM35 THẾ HỆ MỚI

Súng phun chữa cháy RM35 tích hợp hệ thống điều khiển điện tử là thiết bị chữa cháy phổ dụng mới được Rosenbauer cải tiến. Tùy theo mục đích sử dụng, RM35 có thể được lắp đặt trên nóc xe chữa cháy hoặc phía trước xe chữa cháy. Đặc biệt, súng phun RM35 đã được tích hợp trên xe PANTHER, dòng xe chữa cháy sân bay nổi tiếng thế giới của Rosenbauer, với vai trò là thiết bị phục vụ cho phản ứng nhanh tại sân bay khi thực hiện nhiệm vụ

chữa cháy trong thời gian ngắn với lưu lượng phun lớn, hiệu quả chữa cháy cao. Súng phun RM35 hoàn toàn đáp ứng được tiêu chuẩn của tổ chức ICAO về an toàn phòng cháy và cứu hộ sân bay, với lưu lượng phun tối đa có thể đạt tới 4,750 l/phút (1,250 gpm). Ngoài ra, súng phun còn được tích hợp thêm các lăng phun ChemCore có lưu lượng phun bột khô lên đến 10 kg/giây (22 lb/giây) trực tiếp trong lưu lượng dòng ra với khoảng

phun xa và khả năng chữa cháy vượt trội. Khi nhắc đến dòng thiết bị súng phun chữa cháy RM35, chúng ta có thể liên tưởng đến sự kết hợp các điểm mạnh vào trong cùng một thiết bị chữa cháy như sau: (1) Tính phổ dụng cao; (2) Phù hợp với nhiều hợp chất chữa cháy khác nhau; (3) Khoảng phun xa vượt trội so với các dòng sản phẩm khác cùng phân khúc; (4) Khả năng tạo bọt tối ưu nhằm nâng cao hiệu quả chữa cháy.



THÔNG SỐ KỸ THUẬT SÚNG PHUN RM35

Góc xoay	Tối đa 360°
Góc nâng	Tối đa -20° to +70° (có nắp) Tối đa -90° to +90° (không có nắp)
Lăng phun	Lăng phun dòng O-Stream, lưu lượng phun 1,500 - 4,750 l/phút (400 - 1,250 gpm)
Điều chỉnh dòng	Điều chỉnh dòng phun thẳng, phun tia bằng điện
Lăng phun ChemCore	Lăng phun tích hợp, kết hợp nước/bột, lưu lượng phun nước 4,750 l/phút (1,250 gpm), lưu lượng phun hóa chất khô 10 kg/giây (22 lb/giây)

ỦNG CỨU HỘ TWISTER-CROSS



TWISTER-cross - ủng cứu hộ chữa cháy ngắn nhất trên thế giới với chiều cao 190 mm

Ủng cứu hộ cổ thấp TWISTER-cross được sản xuất theo tiêu chuẩn EN 15090:2012 F2A HI3 CI AN SRC và AS / NZS 4821:2006. Ủng được phát triển thích hợp cho yêu cầu chữa cháy và cứu hộ. Đây là loại ủng chữa cháy duy nhất có chiều cao C - 190mm - cho các hoạt động chữa cháy và cứu hộ theo tiêu chuẩn EN 15090:2012 F2A HI3 CI AN SRC. Ủng TWISTER-cross tuy là loại cổ ngắn, nhưng đạt mọi tiêu chuẩn về các hoạt động phòng cháy chữa cháy. Ngoài ra, chính cổ ngắn lại tạo ra nhiều ưu điểm cho sản phẩm này: nhân viên cứu hỏa linh động hơn và ủng cũng nhẹ hơn. Thực tế sử dụng đã cho thấy ủng TWISTER-cross là lựa chọn đem đến sự thoải mái tối ưu nhất, người sử dụng không bị gò bó hay đâm chọc khi vận động.



Hệ thống dây buộc BOA®

Trước đây, những chiến sĩ cứu hỏa thường phải đi những đôi ủng kéo gây nhiều bất tiện trong khi điều họ cần từ đôi ủng chữa cháy chính là phía trên tạo cảm giác thoải mái và hệ thống khóa đóng tối ưu. Ủng TWISTER-cross được tích hợp hệ thống khóa kéo BOA® giúp người sử dụng nhanh chóng sẵn sàng sử dụng chỉ với một động tác xoay đơn giản như hình minh họa dưới đây:



1. Vặn chặt nút xoay BOA®
2. Đẩy miếng da lên phía trước và cho chân vào
3. Ấn nút BOA®
4. Xoay nút BOA® bằng viền bàn tay khi cảm thấy vừa vặn

Hệ thống dây buộc BOA® bao gồm:

Nút xoay BOA®

Nút xoay là bộ phận chính của hệ thống dây buộc, được làm từ vật liệu nhựa đặc biệt chịu nhiệt và chắc chắn và được sử dụng để xoay dây thép không gỉ được tráng. Nút xoay có thể được mở và đóng đơn giản bằng việc kéo lên và ấn xuống.

Sợi thép không gỉ

Phía sau lớp nhựa đen là một sợi dây thép không gỉ chống đứt. Sợi dây chắc chắn này được sử dụng để giúp ủng vừa vặn với chân người sử dụng. Dây được bảo vệ hoàn toàn bởi lớp tráng. Có thể dễ dàng vệ sinh ủng với hệ thống dây buộc BOA® do các mảnh vụn rất khó bám lên trên bề mặt giày.

Đường dẫn dây

Các đường dẫn dây cũng được làm từ nhựa đặc biệt chịu nhiệt và rất chắc chắn.

CÁCH SỬ DỤNG

Phương pháp bảo quản cho loại pin sạc và pin không sạc

Các phòng chữa cháy hiện đại sử dụng rất nhiều thiết bị được trang bị pin sạc hoặc pin không sạc, bao gồm từ các thiết bị radio và thân đèn lưu động cho đến camera ảnh nhiệt. Các thiết bị khác nhau cũng thường được trang bị nhiều loại pin hay ắc quy khác nhau từ loại sạc được đến loại không sạc được. Bao gồm các loại nickel cadmium, nickel metal hydride, chì gel loại sạc được, hoặc lithium-ion loại sạc được. Tuy nhiên, có một số thiết bị không thường xuyên hoặc ít khi được sử dụng, ảnh hưởng tới tuổi thọ của pin/ ắc quy.



Do đó, Rosenbauer khuyến khích thực hiện xả và sạc pin/ắc quy định kỳ để duy trì hiệu suất làm việc của thiết bị

Để đơn giản hóa công việc này, Rosenbauer đưa ra lời khuyên sử dụng kiệt pin của các thiết bị dùng pin mỗi tháng một lần, sử dụng thiết bị cho đến khi tự tắt. Sau đó tiến hành sạc pin từ đầu. Phương pháp này không thực sự cần thiết đối với một số pin được sản xuất gần đây, nhưng quy trình trên cũng sẽ không gây ảnh hưởng tới tuổi thọ của pin. Thủ thuật này không chỉ hữu ích cho các đơn vị Phòng cháy chữa cháy mà còn có thể sử dụng trong cuộc sống thường nhật!



Pin được sử dụng cho các loại thiết bị khác nhau cần được „duy trì“ và thực hiện theo hướng dẫn của nhà sản xuất trên hướng dẫn sử dụng. Tuy nhiên, đối với nhiều dòng sản phẩm và với số lượng lớn thiết bị kỹ thuật sử dụng pin/ắc quy trên xe chữa cháy, công việc này trở thành một thử thách khó có thể thực hiện đối với người sử dụng.



POLY CAFS TWIN AGENT - HỆ THỐNG CHỮA CHÁY DI ĐỘNG TỐI ƯU CHO CÔNG NGHIỆP VÀ DẦU KHÍ

Qua sự kết hợp của hai tác nhân chữa cháy khác nhau (bột và bọt khí nén CAFS), hệ thống POLY CAFS TWIN AGENT có thể sử dụng hiệu quả trong các đám cháy nhựa, cao su, chất lỏng và khí cháy. Hệ thống có thể được sử dụng trong các nhà máy công nghiệp hoặc trạm trung chuyển dầu và khí đốt, đặc biệt thích hợp cho các ứng dụng xa bờ - để bảo vệ khu vực đổ trực thăng, mỏ dầu, giàn khoan dầu, v...v... Sự kết hợp giữa hai tác nhân chữa cháy có hiệu quả cao tạo hiệu quả chữa trong nhiều trường hợp khác nhau. Trong các đám cháy dầu hỏa, nhân viên chữa cháy có thể khống chế đám cháy bằng bột chữa cháy và sau đó sử dụng một chiếc chăn thấm bọt khí nén để gia tăng an toàn chống cháy lại

Thiết kế

Hệ thống được bao bọc bởi một khung bằng thép không gỉ bảo vệ các linh kiện bên trong, do vậy việc tháo dỡ và vận chuyển thiết bị được thực hiện nhanh chóng và thuận tiện. Người sử dụng có thể dễ dàng tiếp xúc với các bộ phận bên trong hệ thống giúp việc nạp đầy hệ thống trở nên dễ dàng.



Khả năng chống ăn mòn tuyệt vời

Hệ thống POLY CAFS TWIN AGENT hầu như không cần phải bảo trì. Các thùng chứa của hệ thống cũng như các đường nối và khung được chế tạo từ thép không gỉ, nhờ đó hệ thống chữa cháy có thể hoạt động trong điều kiện khắc nghiệt như không khí mặn và gió mạnh tại vùng biển.

Vận hành

Hệ thống có bảng vận hành thân thiện với người sử dụng nhờ công nghệ mã hóa màu sắc LCS 2.0 của Rosenbauer. Tất cả các thành phần được sắp xếp rõ ràng trên một bảng điều khiển. Chỉ với việc khởi động ba cần gạt, hệ thống sẽ sẵn sàng cho mọi hoạt động chữa cháy.

Vòi chữa cháy và lăng phun

Mỗi téc chứa hợp chất chữa cháy được nối với vòi chữa cháy dạng sợi siêu nhẹ dài 30m, luôn giữ hình dạng, không xoắn ngay cả khi ống rỗng. Vòi chữa cháy được kết nối với lăng phun piston kép, có thể dễ dàng chuyển đổi giữa bột và bọt khí nén. Lăng phun có thể điều chỉnh liên tục từ phun cả về lưu lượng và tia phun.

ĐẶC ĐIỂM NỔI TRỘI CỦA HỆ THỐNG POLY CAFS TWIN AGENT



Lĩnh vực áp dụng

- Sàn đỗ máy bay trực thăng
- Ngoài khơi (giàn khoan, khai thác dầu và khí đốt, tàu biển)
- Giếng dầu và các cơ sở xăng dầu, khí đốt
- Nhà máy công nghiệp
- Đám cháy nhựa, cao su, chất lỏng và khí đốt

Vận hành trực quan và an toàn

- Tất cả vận hành đều được lắp đặt trên một bảng điều khiển
- Bộ bảo trì trung tâm
- Dễ dàng nạp nhiên liệu
- Lăng phun thiết kế công thái có thể phun đồng thời hai hợp chất chữa cháy
- Chuyển đổi liên tục từ phun thẳng sang phun tia

Dễ dàng lắp đặt

- Hệ thống sử dụng hoàn toàn năng lượng tự cấp
- Có thể nâng bằng cần cẩu và xe nâng

Khả năng đàn hồi chống ăn mòn tuyệt vời

- Hộp đựng, mối nối và khung hoàn toàn bằng thép không gỉ

Bán kính làm việc siêu lớn

- Hệ thống tích hợp vòi chữa cháy làm bằng vật liệu chắc chắn, siêu nhẹ dài 30 m (98 ft)
- Khoảng phun xa lên đến 25 m (82 ft)
- Diện tích che phủ hiệu quả: xấp xỉ 7,000 m² (75,347 ft²)

CAFS

- Chất lượng bột luôn ổn định
- Bột bám dính trên bề mặt nhiệt cao – theo cả bề mặt có phương thẳng đứng
- Nhanh chóng phủ kín ngọn lửa để ngắt tiếp xúc với oxy
- Thâm nhập sâu vào vật liệu bị cháy bằng cách làm giảm sức căng bề mặt của nước
- Gia tăng sự an toàn giúp chống cháy lại và giữ nhiệt độ bề mặt mát nhờ cấu trúc gọn nhẹ của bột khí nén
- Tỷ lệ sử dụng bột khí nén và nước thấp nhưng tạo hiệu quả chữa cháy cao
- Khối lượng hợp chất chữa cháy tạo thành lớn nhờ khả năng giãn nở động của bột khí nén.





THÔNG SỐ KỸ THUẬT CHI TIẾT

Loại	SL300 / P100	SL300 / P250	SL500 / P100	SL500 / P250	SL1000 / P300	SL1000 / P1000
Dung tích bình trộn	300 l (80 gal)		500 l (130 gal)		1,000 l (265 gal)	1,000 l (265 gal)
Dung tích bình bột	100 kg (220 lbs)	250 kg (550 lbs)	100 kg (220 lbs)	250 kg (550 lbs)	300 kg (660 lbs)	1,000 kg (2.200 lbs)
Trọng lượng (khi đầy)	~ 1,430 kg (3,150 lbs)	~ 1,600 kg (3,530 lbs)	~ 1,660 kg (3,530 lbs)	~ 1,830 kg (4,035 lbs)	~ 3,800 kg (8,380 lbs)	~ 6,460 kg (14,240 lbs)
Kích thước (Dài x Rộng x Cao)	~ 2,500 x 1,350 x 1,420 mm				2,500 x 1,370 x 1,900 mm	6,058 x 2,438 x 2,591 mm
Khung	Khung thép không gỉ được thiết kế theo yêu cầu					Thùng thiết kế theo tiêu chuẩn ISO
Lưu lượng CAFS	~ 150 l/phút					Lên đến 230 l/phút (60 GPM)
Lưu lượng bột	~ 2 kg/giây (4.5 lbs/giây)					Lên đến 2.5 kg/giây (5.5 lbs/giây)
Khoảng phun xa - CAFS	~ 25 m (80 ft)					Lên đến 25 m (80 ft)
Khoảng phun xa - bột	~ 15 m (50 ft)					Lên đến 15 m (50 ft)
Chiều dài vòi	30 m (98 ft)					30 m (98 ft)
Hợp chất chữa cháy	AFFF & bột					
Áp suất làm việc	CAFS: ~ 13 bar (190 psi) Bột: ~ 9 bar (130 psi)				CAFS / bột: ~ 9 bar (130 psi)	CAFS / bột: ~ 9 bar (130 psi)
Tác nhân đẩy (khí nén)	2 x 50 l / 300 bar (2 x 13.2 gal / 4,350 psi)				3 x 50 l / 300 bar (3 x 13.2 gal / 4,350 psi)	2 x 50 l / 300 bar 2 x 50 l / 200 bar (2 x 13.2 gal / 4,350 psi 2 x 13.2 gal / 2,900 psi)

Lưu ý: Hệ thống với dung lượng khác nhau có thể được thiết kế theo yêu cầu. Khoảng phun xa và lưu lượng có thể thay đổi tùy theo cấu hình hệ thống.

TÔN VINH LÍNH CỨU HỎA

Các chiến sĩ phòng cháy và chữa cháy (PCCC) được người dân quen gọi là lính cứu hỏa. Mặc dù được gọi là lính cứu hỏa, nhưng đây lại là những người chuyên trị hỏa để cứu tài sản, tính mạng của người khác khi có hỏa hoạn xảy ra. Cứu hỏa đã được thế giới công nhận là một trong những nghề nguy hiểm nhất thế giới.



(Các chiến sĩ cảnh sát PCCC & CHCN duyệt binh trong lễ kỷ niệm 02/9/2015)

Những người theo nghề này phải thường xuyên làm việc trong môi trường nóng bức, độc hại, tiềm ẩn nhiều rủi ro. Khi “xung trận”, họ phải đối mặt, chiến đấu với những ngọn lửa hung hãn, có thể ảnh hưởng nghiêm trọng tới sức khỏe và có khi là cả tính mạng của chính bản thân người theo nghề. Bất kỳ vụ hỏa hoạn nào, dù nhỏ hay lớn, cũng có thể đem đến những rủi ro khó lường cho lính cứu hỏa.

Tuy nhiên, cứu hỏa là nghề vinh quang vì được xã hội tôn vinh. Sở dĩ nghề này được xã hội đề cao là vì có công bảo vệ tính mạng và tài sản cho người khác khi có hỏa hoạn xảy ra. Lính cứu hỏa khi làm nhiệm vụ cũng như người lính ra trận, sẵn sàng hy sinh hạnh phúc riêng tư và tính mạng của chính mình để bảo toàn hạnh phúc và tính mạng

của người khác. Thực tế tại Việt Nam cũng đã có rất nhiều tấm gương lính cứu hỏa anh dũng hy sinh khi lao vào ngọn lửa dữ để cứu người bị nạn. Nguy hiểm nhưng vinh quang, nên những ai đã xác định theo nghề cứu hỏa đều làm tốt công việc được giao. Để trụ được với nghề, lính cứu hỏa phải có sức khỏe dẻo dai và tinh thần chịu đựng cao. Do vậy, ngoài công việc chính là dập hỏa cứu người, họ còn phải thường xuyên tập luyện thể lực và thực hành những bài tập về sự phối hợp làm việc theo nhóm. Nhiều người lính cứu hỏa khi mới vào nghề còn phải tập làm quen dần với chuyện ăn, chuyện ngủ vì phải trực chiến liên tục 24/24 giờ suốt 7 ngày trong tuần, 12 tháng trong năm...

Mặc dù nguy hiểm và luôn trong tình trạng căng thẳng, nhưng đối với lính cứu hỏa, tất cả đều bình thường một khi đã dẫn thân theo nghề. Cũng như bao nghề khác, tôn vinh những người lính cứu hỏa làm tốt nhiệm vụ là chuyện tất nhiên. Điều đáng nói là bên cạnh những tấm gương lính cứu hỏa được tôn vinh đợt này, tất cả những người lính cứu hỏa còn lại đều xứng đáng được tôn vinh vì đã dám dẫn thân theo nghề nguy hiểm này.

(Lê Quang)



(Lính cứu hỏa sử dụng xe thang hiện đại cao 56m cứu nạn trong vụ cháy ở tòa nhà HH4A Linh Đàm, Hà Nội)

BÀI CA NGƯỜI CHIẾN SĨ PHÒNG CHÁY CHỮA CHÁY

Tác giả: Nhạc sỹ Mai Xuân Chức

Chúng tôi là người chiến sĩ công an nhân dân
Ngành Phòng cháy đầu quân có chúng tôi xin góp phần
Mang sức thanh xuân hiến dâng làm theo lời Bác
Vượt phong ba ghềnh thác dựng xây Tổ Quốc mạnh giàu

Một hòn than không đâu, một giọt dầu cũng nên đám cháy
Trên công trường xưởng máy, bãi chợ, nhà ở, điện, hương
Còn biết bao nguyên nhân gây thương tâm thiệt hại khôn lường
Đây bé em đáng thương mất mẹ cha tan nhà nát cửa
Tất cả vì ngọn lửa vô tri đẩy thôi!

Đồng bào ơi!
Có chúng tôi kịp thời cứu chữa
Có chúng tôi dập tan bão lửa
Cứu hộ cứu người không ngại khó hy sinh

Mẹ hiền ơi!
Đảng sáng quang vinh, dân tộc anh hùng
Đi dưới cờ hồng
Xây truyền thống Ngành ta rực rỡ

Tự hào thay!
Đội ngũ hiên ngang, phương tiện sẵn sàng
Gìn giữ an toàn cho non nước Rồng Tiên thắm hoa
Mãi xứng danh là Người chiến sĩ phòng cháy chữa cháy
Công an nhân dân Việt Nam anh hùng.

Chuyện Vài!

Chỉ tại cái phanh

Một đám cháy bắt đầu từ bãi cỏ đang lan gần tới khu nhà dân. Phòng cứu hoả gần đó liền cử người đến để dập lửa nhưng đám cháy đã vượt quá tầm kiểm soát của họ, vì thế người ta liền gọi cho những người lính cứu hoả tình nguyện của vùng lân cận để nhờ giúp đỡ. Và những người lính tình nguyện đi trên một chiếc xe chữa cháy cũ kỹ. Họ dừng cảm lái chiếc xe lao thẳng vào đám cháy và dừng lại ở giữa ngọn lửa. Những người lính cứu hoả nhảy ngay ra khỏi chiếc xe và bắt đầu

phun nước tứ phía. Chẳng bao lâu sau đó họ đã có thể kiểm soát được ngọn lửa, không cho nó lan ra. Để ghi nhận sự dũng cảm của những người lính đó, mọi người liền thưởng cho họ 1 triệu đồng. Sau đó một phóng viên đã hỏi đội trưởng của đội lính cứu hoả tình nguyện:
- Các anh sẽ làm gì với số tiền thưởng đó?
- Điều mà chúng tôi chắc chắn sẽ phải làm đầu tiên là sửa cái phanh của chiếc xe chữa cháy đó!!!

Thông tin được phát hành nhằm mục đích giới thiệu tới người đọc những tin tức về các công nghệ mới, các quy định pháp luật mới, các sản phẩm của Tập đoàn Rosenbauer phù hợp với đặc thù của Việt Nam, các thông tin hướng dẫn sử dụng và bảo quản sản phẩm, các câu chuyện về người lính cứu hỏa, v...v... Thông tin sử dụng được trích dẫn từ các bản tin của Tập đoàn Rosenbauer, các cơ quan quản lý nhà nước về PCCC & CNCH, các trang thông tin trong nước, v...v... và chỉ nhằm mục đích tham khảo.

Chúng tôi hy vọng những bản tin định kỳ này sẽ góp một phần nhỏ bé giúp các cán bộ chiến sĩ CS PCCC quả cảm có thêm thông tin để phục vụ cho công việc đầy khó khăn gian khổ nhưng cũng rất vẻ vang và đáng tự hào.

Ý kiến đóng góp và thông tin có thể gửi cho Nhóm biên tập theo số fax: (04) 3938 8627, hoặc địa chỉ Email: thongtincongnheppccc@ndtcgroup.com.vn, hoặc địa chỉ bưu điện dưới đây. Xin chân thành cảm ơn!

Thư ngỏ

Thông tin Công nghệ Phòng cháy Chữa cháy số tháng 10-2015 của Công ty TNHH Thương mại và Dịch vụ Kỹ thuật NDTC được phát hành nhằm hưởng ứng ngày Toàn dân PCCC (ngày 04 tháng 10 hàng năm) và tháng an toàn PCCC (tháng 10/2015) với những thông tin hữu ích về các công nghệ và sản phẩm mới trong lĩnh vực phòng cháy chữa cháy và cứu nạn cứu hộ.

Bên cạnh đó, những thông tin cập nhật nhằm giúp các cán bộ, chiến sĩ và các đội PCCC có được thông tin về những phương tiện chữa cháy và cứu hộ hiệu quả nhất, góp phần giảm thiểu thiệt hại về con người và tài sản trong những vụ hỏa hoạn, cũng như được bảo vệ và bảo hộ tốt nhất khi phải đối mặt với những hiểm nguy khi tham gia dập các đám cháy và thực hiện công tác cứu hộ.

Mục Câu chuyện về Người lính cứu hỏa, chuyên mục quan trọng nhất của trang thông tin, như thường lệ chia sẻ những mẫu chuyện vui, những câu chuyện ý nghĩa và cảm động về người lính cứu hỏa. Nhân dịp kỷ niệm ngày Toàn dân PCCC (04/10), Công ty TNHH Thương mại và Dịch vụ Kỹ thuật NDTC và Tập đoàn Rosenbauer xin được gửi tới các quý vị lãnh đạo, cán bộ và chiến sĩ của lực lượng cảnh sát PCCC & CHCN cũng như các đội PCCC cơ sở lời kính chúc sức khỏe và hạnh phúc.



Nguyễn Đỗ Tùng Cường
Tổng Giám đốc



NDTC.Trading

© 2010-2011 Copyright by NDTC Trading. All rights reserved.

Liên hệ:

Trụ sở chính: Tầng 1, Trung tâm Thương mại Quốc tế, 17 phố Ngô Quyền, Quận Hoàn Kiếm, Hà Nội, Việt Nam
Điện thoại: (+84.4) 3938 8628 - 3938 8629
Số Fax: (+84.4) 3938 8627
Email: headoffice@ndtcgroup.com.vn
Website: <http://www.ndtctrading.com.vn>
<http://www.ndtcgroup.com.vn>